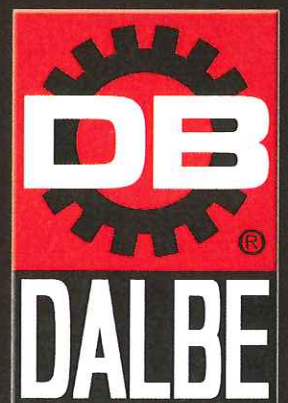
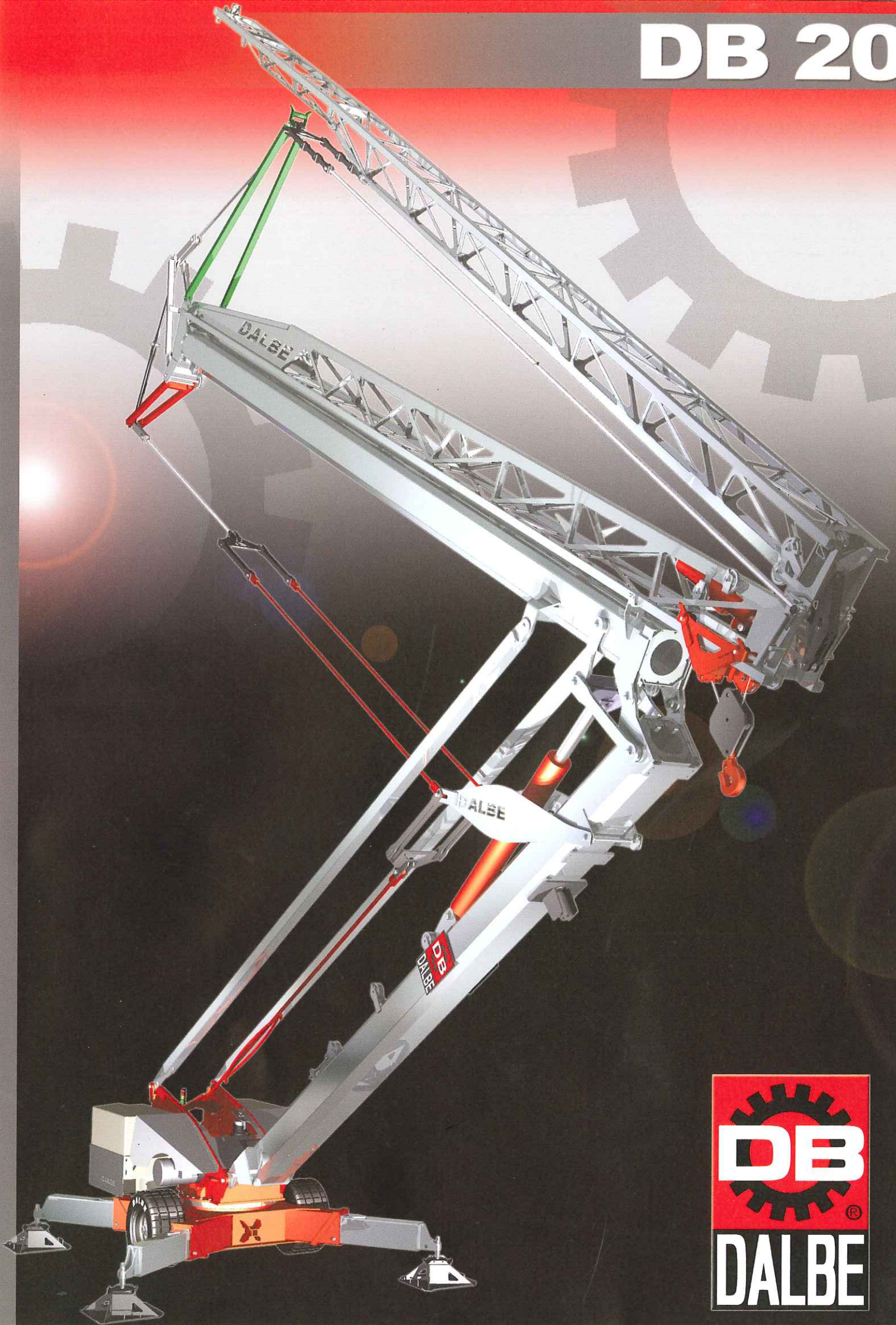


# DB 20



# DB 20

## Elevate prestazioni, concezione evoluta, stile innovativo. Una gru per il futuro.

- High performance, advanced design, innovative style. A crane for the future.
- Grandes performances, conception évoluée, style innovant. Une grue pour le futur.
- Hohe Leistungen, evolviertes Konzept, innovativer Stil. Ein Kran für die Zukunft.
- Elevado rendimiento, diseño avanzado, estilo innovador. Una grúa para el futuro.

## Struttura di nuova generazione a facile montaggio idraulico sequenziale.

- New-generation structure, easy sequential hydraulic mounting.
- Structure de nouvelle génération à montage hydraulique séquentiel très pratique.
- Struktur neuer Generation und einfache hydraulische Sequenzmontage.
- Estructura de nueva generación, de simple montaje hidráulico secuencial.

## Gestione intelligente della velocità di sollevamento: scelta automatica in rapporto al peso del carico.

- Intelligent control of the hoisting speed: automatic choice according to the weight of the load.
- Gestion intelligente de la vitesse d'élévation: choix automatique en rapport au poids du chargement.
- Intelligente Verwaltung der Aufzugsgeschwindigkeit: Automatische Auswahl nach gegenwärtigem Frachtgewicht.
- Gestión inteligente de la velocidad de elevación: elección automática en relación con el peso de la carga.

## Flessibilità di alimentazione ed ampia gamma di velocità.

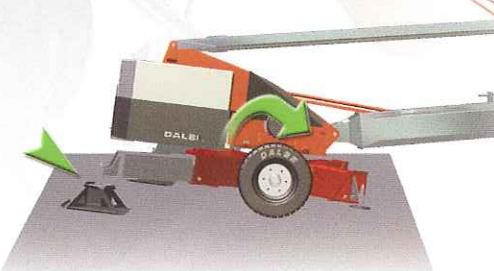
- Supply flexibility and wide range of speeds.
- Flexibilité d'alimentation et vaste gamme de vitesses.
- Versorgungsflexibilität und weitreichende Geschwindigkeitsmöglichkeiten.
- Flexibilidad de alimentación y amplia gama de velocidades.

## Tutti gli elementi di zavorra facilmente maneggiabili e di peso contenuto.

- All counterweight elements are easy to handle, with reduced weight.
- Tous les éléments du contrepoids très maniables et de poids réduit.
- Ballastelemente einfach handierbar und mit beschränktem Gewicht.
- Todos los elementos de balasto de fácil manejo y de peso contenido.

## Appoggio e livellamento semplificati.

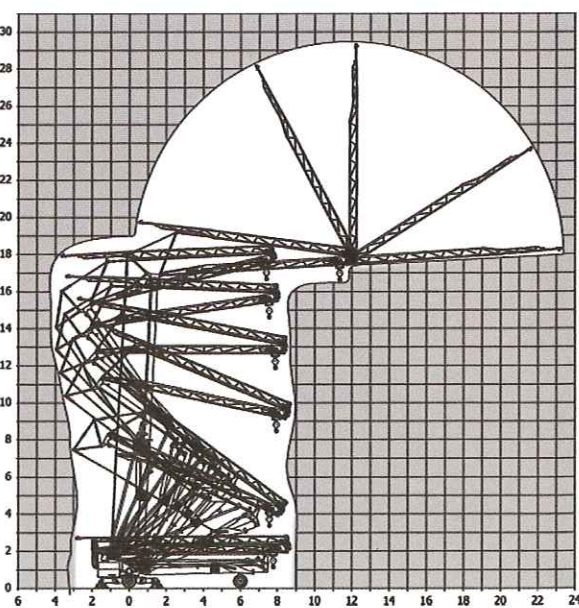
- Simplified rest and levelling.
- Appui et nivelage simplifiés.
- Vereinfachte Auflage und Nivellierung.
- Apoyo y nivelación simplificados.



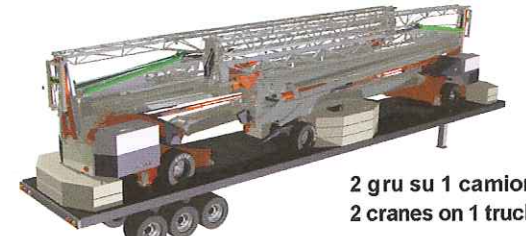
## DSS : due assali sterzanti per una manovrabilità totale, con possibilità di spostamenti laterali.

- DSS: two steering axles for total maneuverability, with the possibility of lateral movements.
- DSS : deux essieux braquants pour une manœuvrabilité totale, avec possibilité de déplacements latéraux.
- DSS : zwei lenkbare Radsätze gewähren eine totale Steuerbarkeit und ermöglichen seitliche Verschiebungen.
- DSS: Dos ejes de dirección para una maniobrabilidad total, con la posibilidad de movimiento lateral.

50 Hz	Program A		Program B		Program C	
	400 V Trifase 6 kW		230 V Monofase 4,5 kW		230 V Monofase 3 kW	
	m/min	kg	m/min	kg	m/min	kg
1	5	5	1600	5	5	1600
AUTO selection	19	19	1600	14	19	1600
	24	24	1100	19	19	1100
3	36	36	700	24	36	700
	E L E C T R O N I C					
1	0	16	1600	0	16	1600
	2	0	32	1100	0	32
	E L E C T R O N I C					
0	0 → 1 rpm		0 → 1 rpm		0 → 1 rpm	
	E L E C T R O N I C					
	1,3 kW		1,3 kW		1,3 kW	



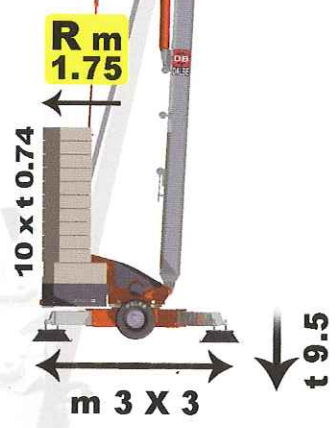
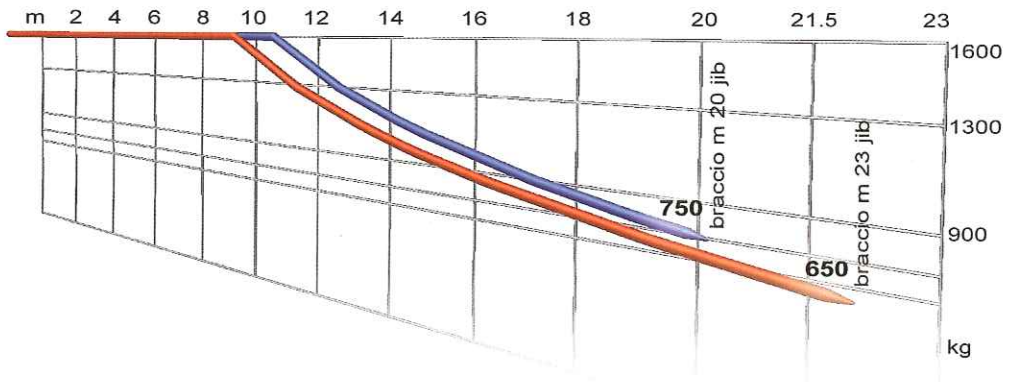
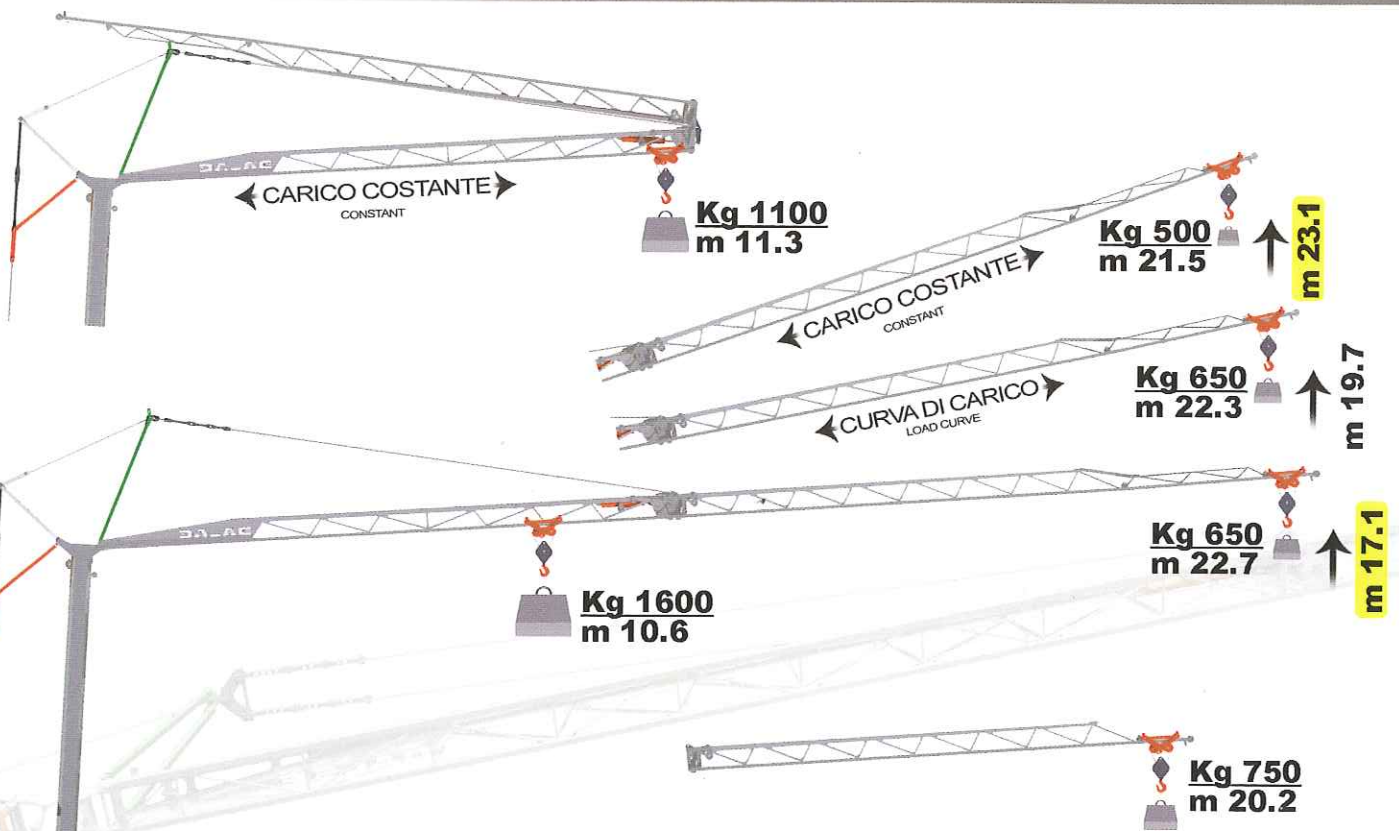
transport



2 gru su 1 camion  
2 cranes on 1 truck

23 m - 650 kg  
20 m - 750 kg

# DB 20



**STANDARD**

PESO AL TRASPORTO SCOMPONIBILE  
REDUCEABLE TRANSPORT WEIGHT

STRUTTURA ZINCATO  
HOT GALVANIZED TOWER AND JIB

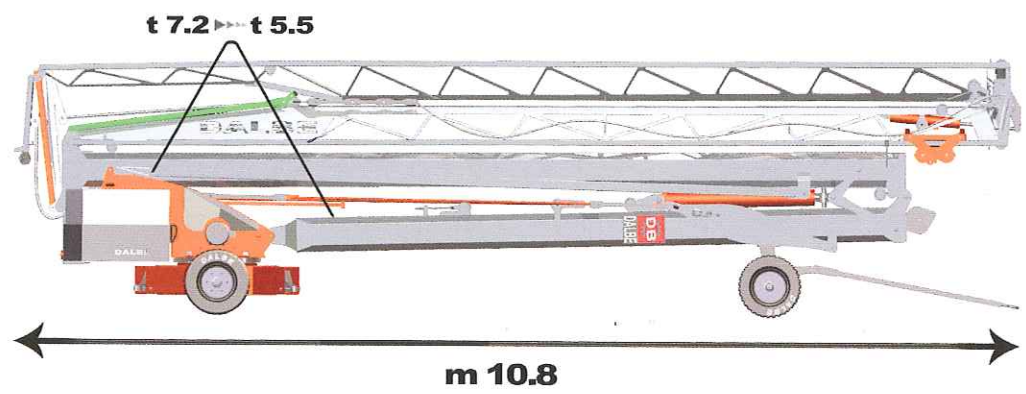
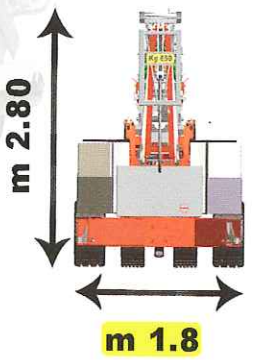
EN 14439

100 %

90 %

OK RUN

ASK FOR COMPLETE STANDARD AND OPTIONAL FEATURES



DIN 15018 - H1 B2/B3 - 15019 - 18800 (€) EN 14439 C25 - D25

I dati e le misure hanno un valore indicativo, pertanto non sono impegnativi. - Technical data are not binding and are only indicative.